



EEE PARAMA LIETUVAI:
partnerystė vertybėms
kurti ir išsaugoti



„VĖJO ENERGETIKOS PLĖTRA IR BIOLOGINEI ĮVAIROVEI SVARBIOS TERITORIJOS (VENBIS)“

Nr. EEE-LT03-AM-01-K-01-004

Šikšnosparnių inventorizacija ir VE plėtrą apribojantys kriterijai šikšnosparniams svarbiose teritorijose

Deividas Makavičius, Pajūrio tyrimų ir planavimo institutas

Šikšnosparnių inventorizacija. Duomenų rinkimas.

- ❑ Vietovė
- ❑ Stebėjimo pobūdis:
 - migruojantys,
 - veisimosi kolonijos,
 - maitinimosi teritorijos,
 - žiemojantys.
- ❑ Rūšis: *Myotis daubentonii*, *Myotis dasycneme*, *Myotis brandtii*, *Myotis mystacinus*, *Myotis nattereri*, *Myotis myotis*, *Myotis sp.*, *Nyctalus noctula*, *Nyctalus leisleri*, *Pipistrellus pipistrellus*, *Pipistrellus pygmaeus*, *Pipistrellus nathusii*, *Vespertilio murinus*, *Eptesicus serotinus*, *Eptesicus nilssonii*, *Barbastella barbastellus*, *Plecotus auritus*, *Plecotus austriacus*.



EEE PARAMA LIETUVAI:
partnerystė vertybėms
kurti ir išsaugoti

Šikšnosparnių inventorizacija. Duomenų rinkimas.

- ❑ Šikšnosparnių skaičius: 1-5, 5-10, 10-30, >30.
- ❑ Buveinė:
 - dvarvietė,
 - gyvenvietė,
 - vienkiemis
 - ežeras/vandens talpykla,
 - upė,
 - šlapžemė,
 - laukas,
 - ganykla,
 - pieva,
 - kirtavietė,
 - miškas,
 - pajūris,
 - pamarys,
 - požeminiai įrenginiai,
 - rūsys,
 - šulinys,
 - kita.



EEE PARAMA LIETUVAI:
partnerystė vertybėms
kurti ir išsaugoti

Šikšnosparnių inventorizacija. Duomenų rinkimas.

- ❑ Buveinės statusas.
- ❑ Kolonija: inkilas, medžio drevė/uoksas, sakralinis pastatas, gyvenamasis/visuomeninis pastatas, kita.
- ❑ Meteorologinės sąlygos: rūkas (T/N), lietus (T/N), vėjo stiprumas balais (nuo 0 iki 7), oro temperatūra.



EEE PARAMA LIETUVAI:
partnerystė vertybėms
kurti ir išsaugoti

VE plėtrą apribojantys kriterijai šikšnosparniams svarbiose teritorijose

- ❑ Veisimosi ir migracijų laikotarpis (balandžio – spalio mėn.):
 - atstumas iki dvarviečių,
 - atstumas iki gyvenviečių,
 - atstumas iki ežerų ir kitų vandens talpyklų, kurių plotas > 1 ha,
 - atstumas iki upių, kurių plotis >10 m,
 - atstumas iki visų tipų šlapžemių, kurių plotas > 1 ha,
 - atstumas iki miškų, kurių plotas > 100 ha,
 - atstumas iki medžių linijų, alėjų, kurių ilgis >100 m,
 - atstumas iki pajūrio ir pamario kranto linijos,
 - atstumas iki žinomų veisimosi vietų.
- ❑ Žiemojimo laikotarpis (lapkričio-kovo mėn.):
 - atstumas iki žinomų žiemojimo vietų.



EEE PARAMA LIETUVAI:
partnerystė vertybėms
kurti ir išsaugoti

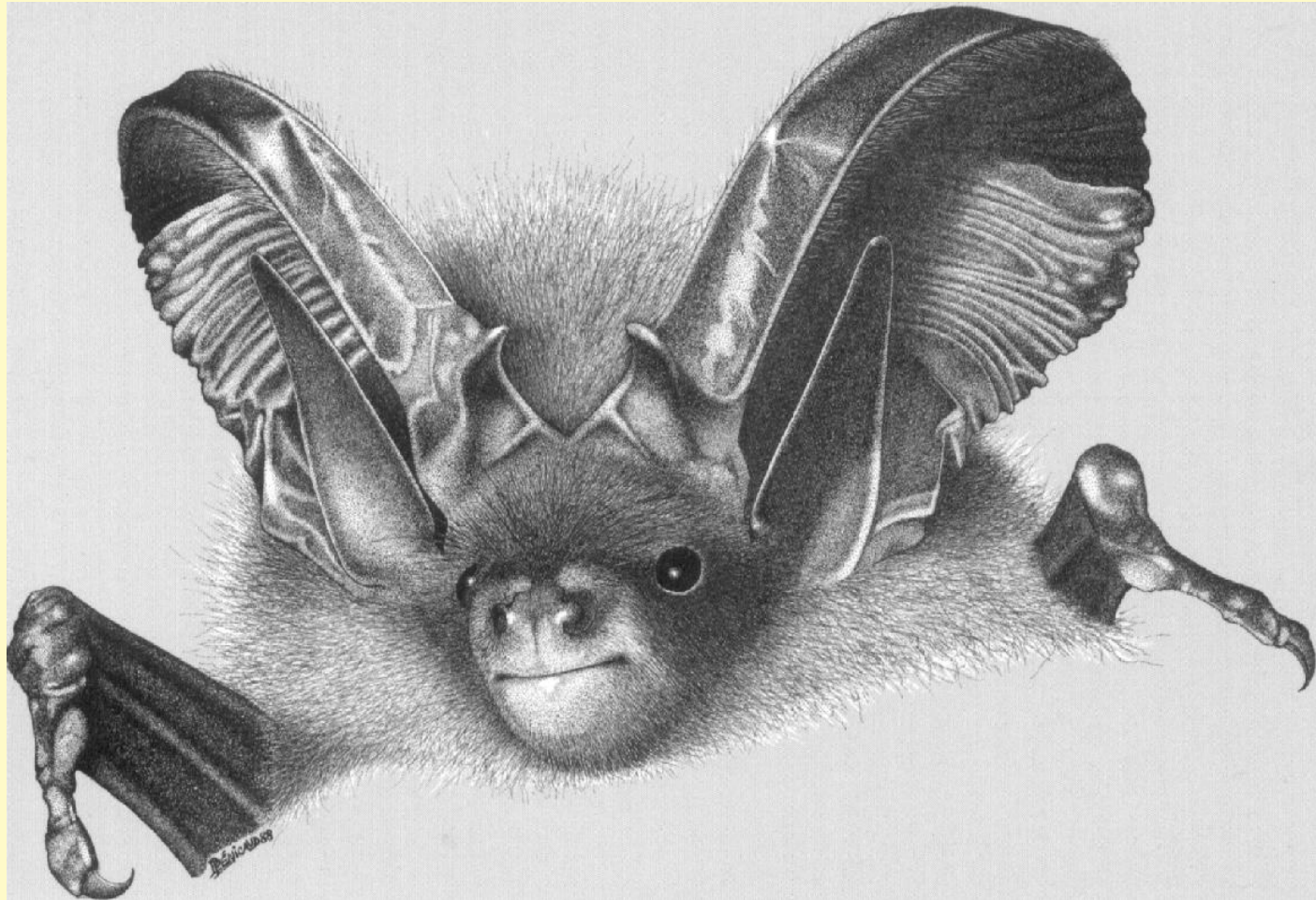
Šikšnosparnių elgsena VE įtakos zonoje

Rūšis	Maitinasi arti gyvenamosios vietos	Migruoja ar perskrenda dideliais atstumais	Skraido aukštai (>40 m)	Skraido žemai	Galimas neigiamas VE ultragarso poveikis	Priviliojami šviesos	Galimai prarandamos maitinimosi buveinės	Žinomi susidūrimai su VE	Galimi susidūrimai su VE
<i>Myotis daubentonii</i>	X		X	X				X	X
<i>M.nattereri</i>	X			X					
<i>M. mystacinus</i>	X			X					X
<i>M. brandtii</i>	X		X	X				X	X
<i>M.dasycneme</i>		X	X	X				X	X
<i>Nyctalus noctula</i>		X	X		X	X	X	X	X
<i>N. leisleri</i>		X	X		X	X	X	X	X
<i>Eptesicus nilssonii</i>			X			X		X	X
<i>Eptesicus serotinus</i>		?	X		X	X		X	X
<i>Vespertilio murinus</i>		X	X			X	X	X	X
<i>Pipistrellus pygmaeus</i>	X	X	X	X	?	X		X	X
<i>P. pipistrellus</i>	X		X	X	?	X		X	X
<i>P. nathusii</i>	X	X	X	X	?	X		X	X
<i>Plecotus auritus</i>	X		X	X				X	X
<i>Barbastella barbastellus</i>	X			X					



EEE PARAMA LIETUVAI:
partnerystė vertybėms
kurti ir išsaugoti

Ačiū už dėmesį!



EEE PĀRAMA LIETUVAI:
partnerystē vertybēms
kurti ir iissaugoti