



Saugomų rūšių informacinė sistema ir jos panaudojimo galimybės

Aplinkos ministerija
Vyr. specialistas Tomas Tukačiauskas

2015-03-22
Kaunas



Lietuvos Respublikos aplinkos ministerijos elektroninės paslaugos

Pašalpas gautiems ir vertai

<p>Informacinė sistema</p> <p>Elektroninė informacinė sistema, skirta saugomų rūšių duomenims pateikti ir tvarkyti.</p>	<p>Elektroninės paslaugos</p> <p>Elektroninės paslaugos, skirtos saugomų rūšių duomenims pateikti ir tvarkyti.</p>	<p>Elektroninės paslaugos</p> <p>Elektroninės paslaugos, skirtos saugomų rūšių duomenims pateikti ir tvarkyti.</p>
<p>Elektroninės paslaugos</p> <p>Elektroninės paslaugos, skirtos saugomų rūšių duomenims pateikti ir tvarkyti.</p>	<p>Elektroninės paslaugos</p> <p>Elektroninės paslaugos, skirtos saugomų rūšių duomenims pateikti ir tvarkyti.</p>	<p>Elektroninės paslaugos</p> <p>Elektroninės paslaugos, skirtos saugomų rūšių duomenims pateikti ir tvarkyti.</p>
<p>Elektroninės paslaugos</p> <p>Elektroninės paslaugos, skirtos saugomų rūšių duomenims pateikti ir tvarkyti.</p>	<p>Elektroninės paslaugos</p> <p>Elektroninės paslaugos, skirtos saugomų rūšių duomenims pateikti ir tvarkyti.</p>	<p>Elektroninės paslaugos</p> <p>Elektroninės paslaugos, skirtos saugomų rūšių duomenims pateikti ir tvarkyti.</p>

SRIS - sudėtinė
Aplinkos
ministerijos
teikiamų el.
paslaugų dalis



SRIS valdytojas ir tvarkytojas
– Aplinkos ministerija



SRIS kūrėjas (šiuo metu garantinės priežiūros teikėjas)
– UAB „HNIT Baltic“



Projekto „Duomenys apie saugomas rūšis – jų apsaugai“ finansuotojas



SRIS sistemos darbų finansuotojas
– Europos sąjungos fondai ir Lietuvos Respublikos biudžetas



Saugomų rūšių informacinė sistema (SRIS)

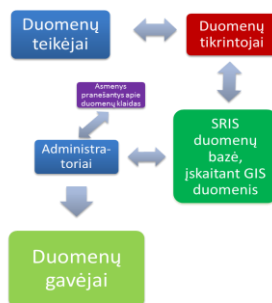
- **RENKA** duomenis apie saugomas rūšis, jų augavietes ir radavietes el. būdu;
- **TVARKO, SISTEMINA, ANALIZUOJA** duomenis;
- **TEIKIA** duomenis fiziniams ir juridiniams asmenims.



Saugomų rūšių informacinės sistemos (SRIS) objektai:

Lietuvos teritorijoje sutinkami laukiniai

- saugomi gyvūnai
- saugomi augalai
- saugomi grybai



SRIS principinė schema



Prisijungti SRIS galima:

PIRMĄ KARTĄ

Reikalinga registruotis centrinio elektroninių paslaugų portalo „Elektroniniai valdžios vartuose“ (www.epaslaugos.lt www.evaidzia.lt www.govonline.lt)

PASKESNIAIS KARTAIS

www.sris.am.lt naudojantis prisijungimo vardu ir slaptažodžiu



DUOMENŲ TEIKIMAS I

- Aplinkos ministerija ir jai pavaldžios institucijos (pagal nuostatuose ir pareigybėse numatytas funkcijas);
- mokslo ir mokymo įstaigos (dažniausiai pagal sutartis);
- nevyriausybines organizacijos ir jų nariai (dažniausiai savanoriškai);
- kiekvienas gamtos apsauga besidomintis asmuo (dažniausiai savanoriškai).



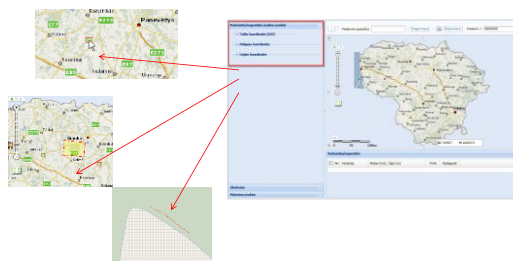
DUOMENŲ TEIKIMAS II

Pagrindiniai reikalavimai duomenų kokybei:

1. Tiksliai identifiukuota rūšis
2. Žinoma **tiksli augavietė/radavietė** (istoriniams duomenims daroma išimtis)
3. Žinoma **tiksli data**
4. Žinomas duomenų tiekėjas – **vardas ir pavardė**



DUOMENŲ TEIKIMAS III



DUOMENŲ GAVIMAS I

Tiksliai ir išsamiai duomenis apie saugomas rūšis gali gauti tik registruoti vartotojai!

Duomenys teikiami dviem būdais (e.paslaugomis):

- Suteikiant peržiūros teises (prieigą)
- Suformuojant ir atsiunčiant išrašą



DUOMENŲ GAVIMAS II

- ūkinę veiklą planuojantys, vykdančios ar gamtoje įvairius darbus atliekantys asmenys;
- žemės savininkai, kurie nori sužinoti, ar jų valdose yra saugomų rūšių;
- mokslu tyrimus atliekantys ar mokslinius darbus ruošiantys asmenys;
- kiti nurodę duomenų gavimo tikslą



DUOMENŲ GAVIMAS III - PERŽIŪRA

Pagal rūšį

Pagal administracinį suskirstymą

Pagal miškų administravimo vienetus

Pagal saugomos teritorijos pavadinimą



DUOMENŲ GAVIMAS IV - PERŽIŪRA



DUOMENŲ GAVIMAS V - PERŽIŪRA



Tikrinis blizgutis. *Ganoderma lucidum*
Nuotrauka S. Sidabro.



DUOMENŲ GAVIMAS VI - IŠRAŠAS

Išrašo prašymo teikimo būdai:

1. Pasirinkus "E-paslaugas"
2. pasirinkus "Išrašų prašymai" -> "Naujas prašymas"
3. Po išrašo prašymo patvirtinimo, vartotojas išrašą gali atsisiųsti.



SRIS duomenų teikėjų ir duomenų tikrintojų atsakomybė

Duomenų teikėjai asmeniškai atsako už į SRIS pateiktų duomenų kokybę ir visų pirma už tinkamą rūšies apibūdinimą ir tikslios radavietės nustatymą (pateikimą).

Duomenų tikrintojai tikrina anketos administracinį teisingumą, duomenų loginius ryšius, geografinius duomenis ir kitus kameraliai patikrinamus aspektus.



SRIS siūlo



stebėti gamtą



teikti duomenis



naudotis bendra informacija priimant sprendimus



Ačiū už dėmesį

Klausimai - atsakymai

>

