



# Paukščių inventorizacija ir VE plėtrą apribojantys kriterijai paukščiams svarbiose teritorijose

Liutauras Raudonikis Lietuvos ornitologų draugija  
Julius Morkūnas Pajūrio tyrimų ir planavimo institutas



# Projekto veiklos

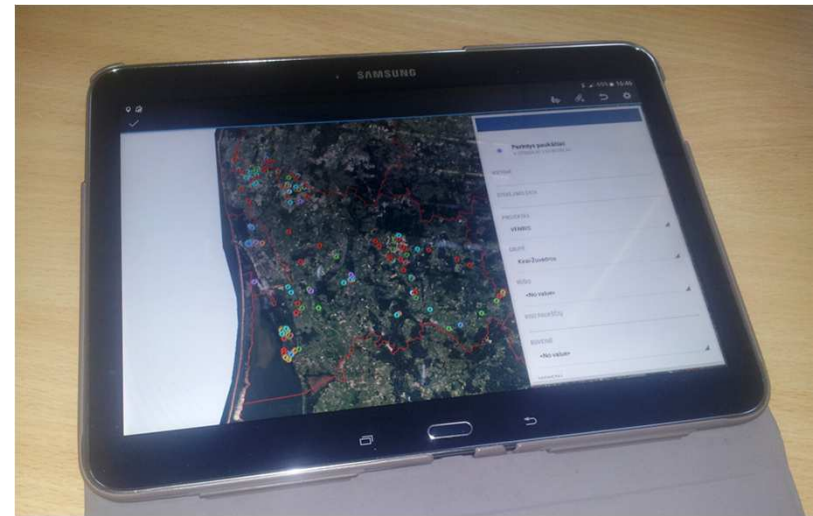
- Paukščių inventorizacija:
  - 2.1.1. Įrangos komplektų paukščių ir šikšnosparnių stebėjimams įsigijimas
  - 2.2.1. Esamų aktualių tyrimų duomenų apie perinčius, migruojančius, žiemojančius paukščius ir šikšnosparnius analizė
  - 2.2.2. Svarbiausių paukščiams ir šikšnosparniams, veisimosi, žiemojimo ir sankaupų vietų bei migracijų kelių lauko tyrimai
  - 2.2.3. Tiksliniai ornitologiniai ir šikšnosparnių tyrimai Natura 2000 teritorijose, įsteigtose VE plėtrai jautrių rūšių apsaugai
  - 2.2.4. Duomenų bazės sudarymas
  - 2.3.1. Migruojančių, žiemojančių, perinčių paukščių ir šikšnosparnių jautrumo įvertinimas, jautrumo žemėlapių sudarymas (atskirų savivaldybių lygmenyje)
- VE plėtrą apribojantys kriterijai



EEE PARAMA LIETUVAI:  
partnerystė vertybėms  
kurti ir išsaugoti

## 2.1.1. Įrangos komplektų paukščių ir šikšnosparnių stebėjimams įsigijimas

- Įsigyta įranga paukščių ir šikšnosparnių stebėjimams:
  - planšetiniai kompiuteriai
  - žiūronai
  - teleskopai
  - šikšnosparnių registravimo įranga
- Sukurta ArcGIS online collector aplikacija lauko duomenų rinkimui.



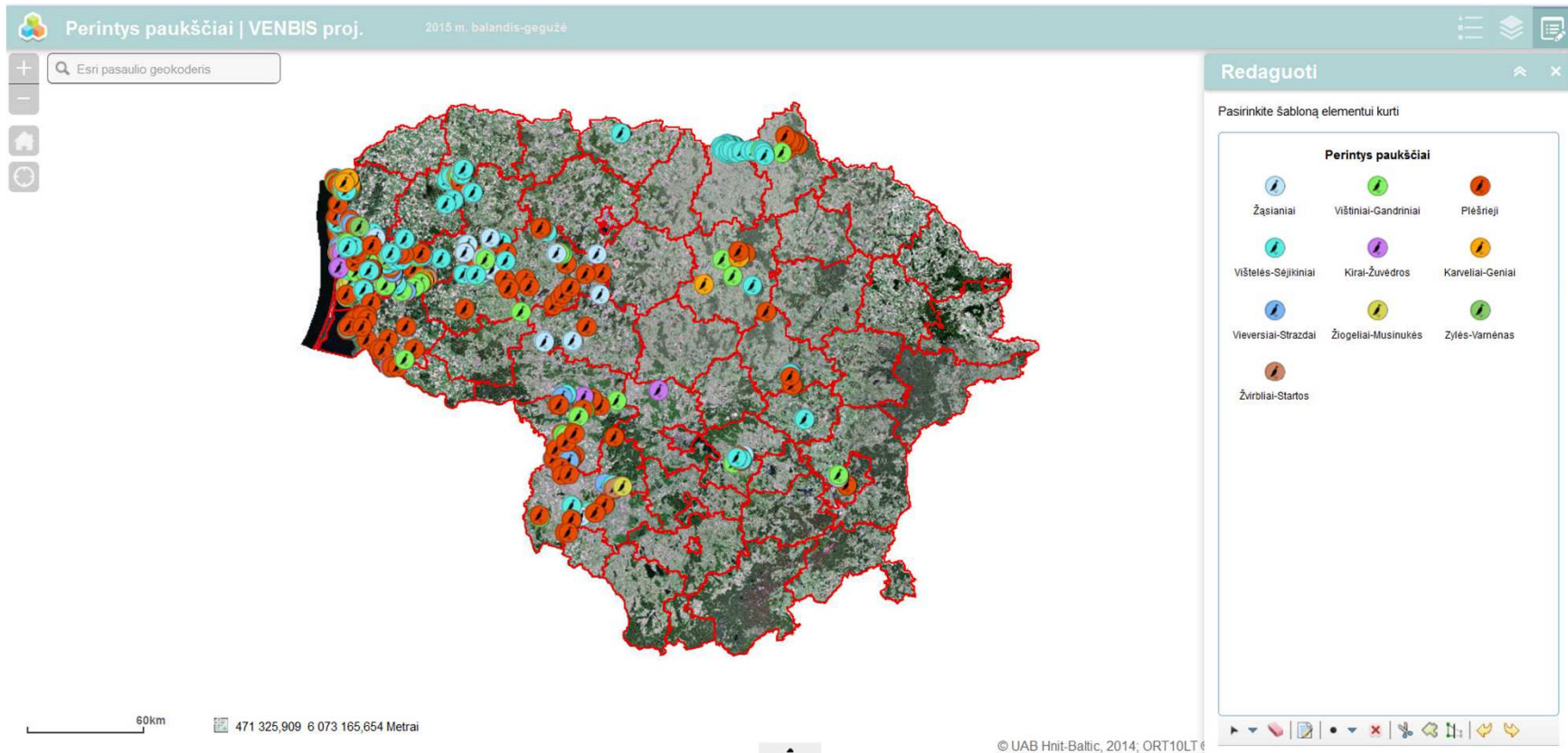
## 2.2.2. Svarbiausių paukščiams ir šikšnosparniams, veisimosi, žiemojimo ir sankaupų vietų bei migracijų kelių lauko tyrimai

- Lauko tyrėjai renka duomenis visose Lietuvos savivaldybių teritorijose (išskyrus Neringą ir Baltijos akvatoriją)
- Stebėjimai vykdomi tik potencialiose VE teritorijose
- Tyrimai skirtingais sezonais
- Tiksliniai stebėjimai apima: a. pavasarinės vandens paukščių sankaupas, b. nykstančius perinčius atviro kraštovaizdžio paukščius, c. atvirame kraštovaizdyje besimaitinančius nykstančius miško paukščius; d. vasarines migruojančių paukščių sankaupas; e. rudenines migruojančių paukščių sankaupas; f. Migruojančių paukščių srautų vietas.



EEE PARAMA LIETUVAI:  
partnerystė vertybėms  
kurti ir išsaugoti

## 2.2.2. Svarbiausių paukščių ir šikšnosparniams, veisimosi, žiemojimo ir sankaupų vietų bei migracijų kelių lauko tyrimai



## 2.2.1. Esamų aktualių tyrimų duomenų apie perinčius, migruojančius, žiemojančius paukščius ir šikšnosparnius analizė

- Tiksliniai stebėjimai nevykdomi kur yra pakankamai ankstesnių metų duomenų (Nemuno delta, žuvininkystės tvenkiniai, Žuvintas, Kretuono apl. ir kt. bei žiemojančių paukščių sankaupų vietos)
- Bus naudojami SRIS duomenys
- Stebėtojai renka ir įvertina nepublikuotus duomenis
- Nevertinami su VE plėtra nesusiję duomenys (buveinės, augalai, vabzdžiai, kt. gyvūnai)
- Tačiau vertinamas žemės naudojimo pobūdis ir buveinės būklė (pvz., apleistos pievos ir pan.)



EEE PARAMA LIETUVAI:  
partnerystė vertybėms  
kurti ir išsaugoti



## 2.2.3. Tiksliniai ornitologiniai ir šikšnosparnių tyrimai Natura 2000 teritorijose, įsteigtose VE plėtrai jautrių rūšių apsaugai

- Nagrinėjamos tik teritorijos, kuriose saugomos VE plėtrai jautrios rūšys (kurios peri ar maitinasi atvirame kraštovaizdyje)
- Stebėjimai vykdomi PAST apylinkėse, kurias tikslinės paukščių rūšys naudoja veisimosi metu
- Galimas poveikis vertinamas susiejant su tikslinių rūšių biologijos/ekologijos ypatumais (poveikio zonos už PAST ribų, tikslingai naudojamos teritorijos už PAST ribų ir pan.)
- Įvertinamas ir galimas poveikio sezoniškumas, svarbus rengiant atitinkamas rekomendacijas
- Numatomos neigiamo poveikio mažinimo priemonės (planavimas, sezoninis veiklos ribojimas, kt.)



EEE PARAMA LIETUVAI:  
partnerystė vertybėms  
kurti ir išsaugoti

# Kokie duomenys renkami

- Migruojančių vandens paukščių, gervių ir tilvikinių sankaujų vieta ir atskirų rūšių paukščių gausa (nebūtinai tikslus rūšies apibūdinimas)
- Migruojančių plėšriųjų paukščių praskridimo ir maitinimosi vietos (daugiau nei 5 ind./val.)
- Kitų migruojančių paukščių skaitlingų sankaujų (daugiau nei 1000 įvairių rūšių individų) sankaujų vieta ir atskirų rūšių paukščių gausa (nebūtinai tikslus rūšies apibūdinimas)
- Šių sankaujų erdviniai parametrai
- Saugomų rūšių veisimosi teritorijos
- Gretimose teritorijose perinčių rūšių poreikiai potencialiose VEJ teritorijose (akcentas – plėšrieji, tilvikiniai paukščiai)
- Priešmigracinės b. gandrų, plėšriųjų ir tilvikinių paukščių sankaujos
- Žiemojančių paukščių sankaujos
- Buitinių atliekų sąvartynai su paukščių koncentracijomis

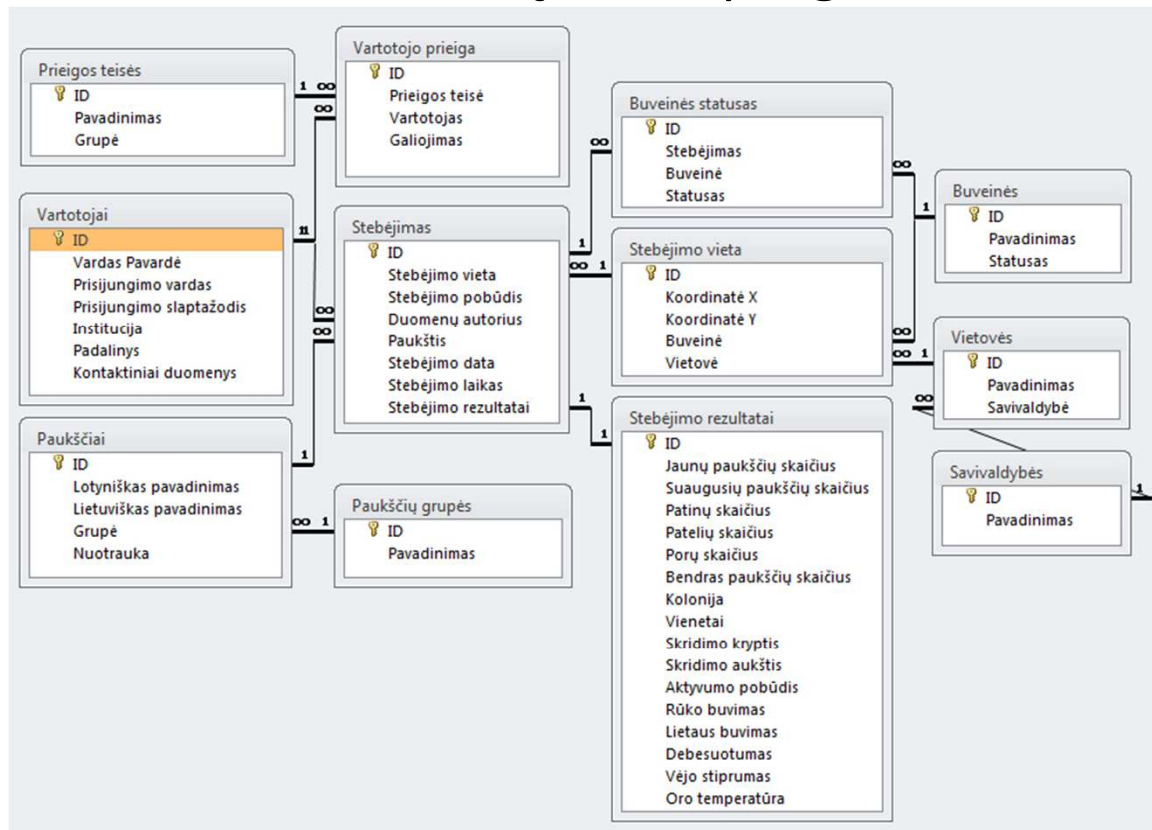


EEE PARAMA LIETUVAI  
partnerystė vertybėms  
kurti ir išsaugoti



## 2.2.4. Duomenų bazės sudarymas

- Parinkta ir įdiegta VENBIS duomenų bazės platforma
- Pagal nustatytus poreikius parengtas reliacinis duomenų bazės modelis, atitinkantis kaupiamų duomenų struktūras
- Pradėtas duomenų bazės programavimas



EEE PARAMA LIETUVAI  
partnerystė vertybėms  
kurti ir išsaugoti



## Apie

**Programa:** 2009–2014 m. Europos ekonominės erdvės finansinio mechanizmo LT03 programa "Biologinė įvairovė ir ekosistemų funkcijos".

**Projekto kodas:** Nr. EEE-LT03-AM-01-K-01-004

### Tikslai:

- Atlikti VE išvystymo esamos būklės ir plėtros perspektyvų įvertinimą.
- Identifikuoti biologinės įvairovės apsaugai svarbias/jautrias ir konfliktines VE plėtros požiūriu teritorijas.
- Prisidėti prie biologinės įvairovės nykimo stabdymo VE plėtrai jautrioje teritorijose.

### Partneriai:

- [Lietuvos ornitologų draugija](#) (paramos gavėjas)
- [Lietuvos Energetikos institutas](#)

**Igyvendinimo laikotarpis:** 2015.01.15 – 2016.04.30

## Partneriai



EEE PARAMA LIETUVAI:  
partnerystė vertybėms  
kurti ir išsaugoti



## Nuorodos

- ▶ Naujienos
- ▶ Projekto rezultatai
- ▶ Žemėlapiai

## Duomenys

- ▶ Mano duomenys
- ▶ Visi duomenys
- ▶ Paieška

Duomenų bazės vartotojo sasaja patalpinta adresu <http://corpi.lt/venbis>

# Koks galimas poveikis paukščiams?

- Žūtis dėl VE menčių darbo – lokaliai galimai reikšmingas
- Žūtis atsitrenkus į bokštą – pavieniai atvejai
- VE parko vengimas – atskiroms rūšims reikšmingas
- Išnykimas dėl trikdymo statybų metu – aktualus daugumai rūšių perinčioms populiacijoms
- Kliūtis tarp rūšies naudojamų teritorijų
- Buveinių pasikeitimas/ kitas naudojimo pobūdis
- Buveinės fizinis sunaikinimas (bokštai, keliai) – neigiamas poveikis didelių parkų atveju ir tiesiant naujus kelius



EEE PARAVA LIETUVA:  
partnerystė vertybėms  
kurti ir išsaugoti

## 2.3.2. Vėjo elektrinių poveikio paukščiams ir šikšnosparniams įvertinimas, remiantis atliktų stebėjimų veikiančiuose parkuose patirtimi

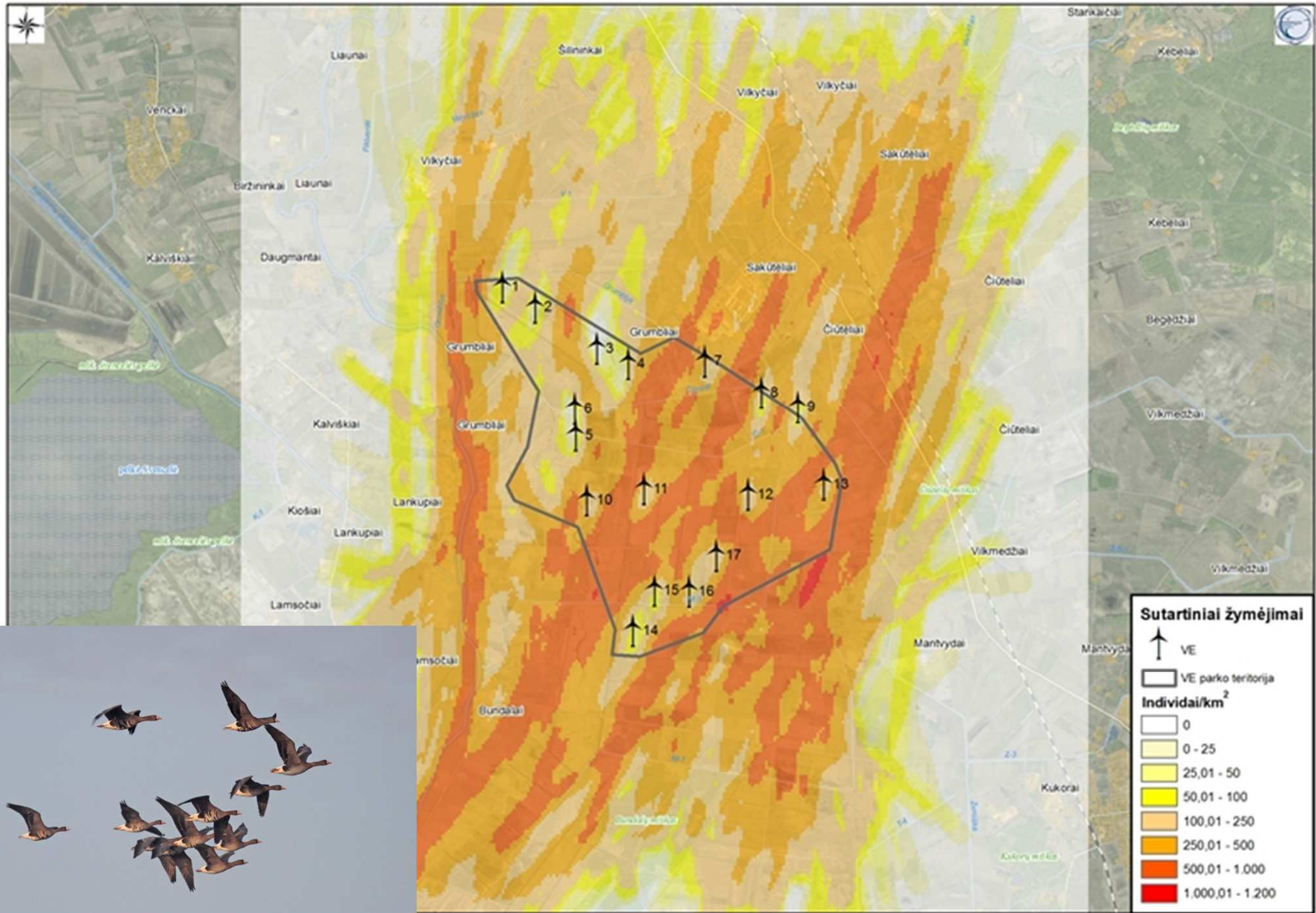
Veikiančiuose VE parkuose buvo atlikta:

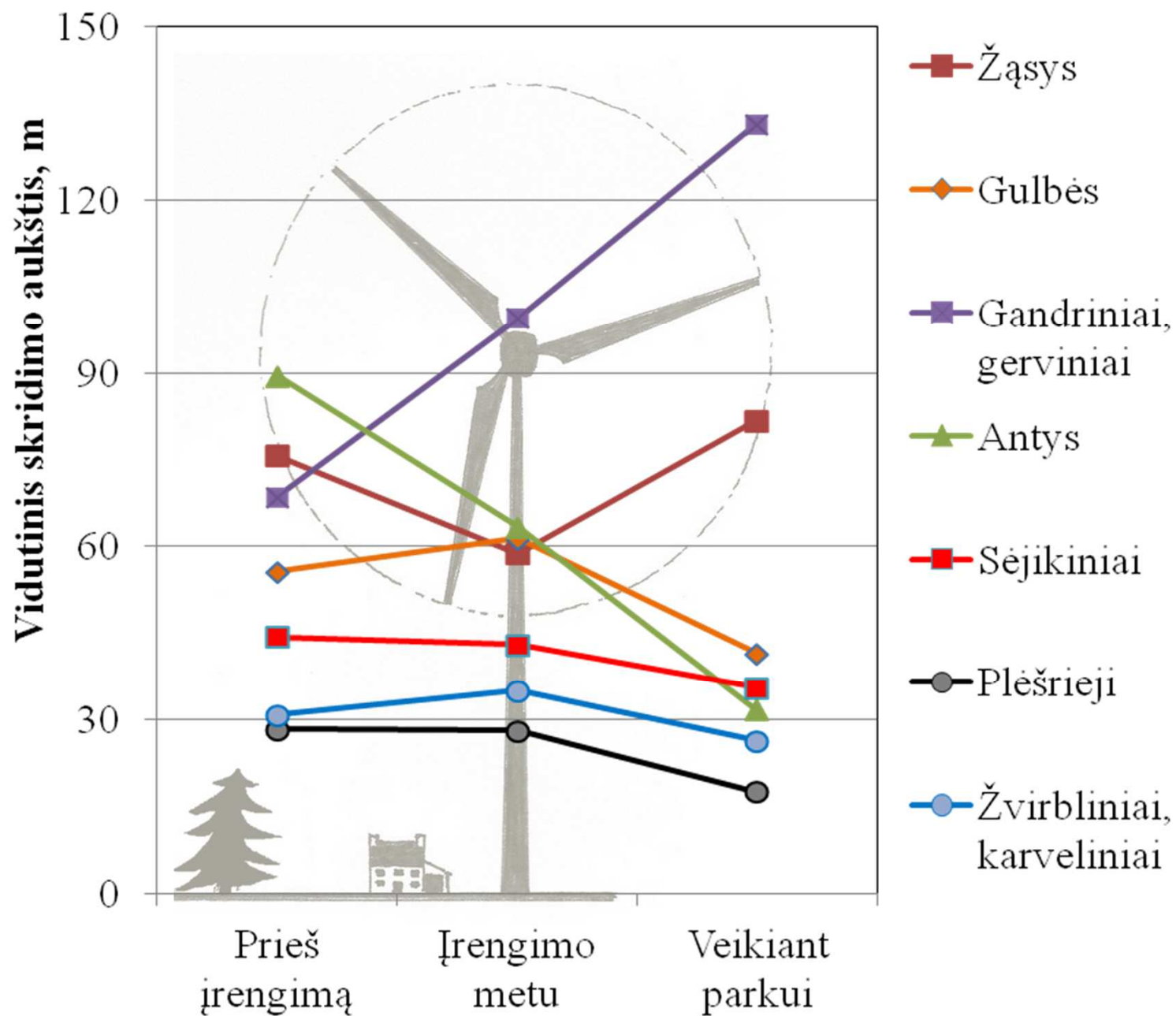
- paukščių migracijų ir sankauptų stebėjimų;
- perinčių paukščių gausumo tyrimų;
- besimaitinančių plėšriųjų paukščių stebėjimų.
- Žuvusių paukščių ir šikšnosparnių skaičius buvo įvertintas atlikus žuvusių gyvūnų paieškas, plėšrūnų veiklos bei stebėtojo paieškos efektyvumo tyrimus.





# Paukščių migracija VE parke







# Žuvusių paukščių ir šikšnosparnių skaičiaus įvertinimas veikiančiuose VE parkuose



- Žuvusių paukščių buvo rasta migracijų ir perėjimo metu, tuo tarpu šikšnosparnių – tik rudeninės migracijos metu.
- Gausiausiai žuvusių paukščių sudarė įprastos rūšys kaip nykštukas, didžioji antis, vieversys. Taip pat rasta ir retesnių rūšių – didžioji kuolinga, paukštvanagis.
- Mažiausiai trijų rūšių šikšnosparniai buvo aptikti žuvę VE parkuose.



## VE plėtrą apribojantys kriterijai

- Saugomų paukščių rūšių perėjimas
- Saugomų paukščių rūšių maitinimosi zonos
- Perskridimo keliai tarp veisimosi ir maitinimosi zonų
- Vandens paukščių sankaupos
- Skaitlingos sausumos paukščių sankaupos
- Priešmigracinės baltųjų gandrų, plėšriųjų ir tilvikinių paukščių sankaupos
- Plėšriųjų paukščių migraciniai keliai
- Skaitlingos vandens paukščių žiemavietės ir buitinių atliekų sąvartynai



VENBIS



EEE PARAMA LIETUVAI:  
partnerystė vertybėms  
kurti ir išsaugoti

# VE plėtrą apribojantys kriterijai

- Bus išskiriamos paukščiams svarbių teritorijų trys kategorijos: a. kur VE plėtra neabejotinai darys neigiamą poveikį; b. tikėtinas VE neigiamas poveikis paukščiams; c. galimas VE neigiamas poveikis paukščiams
- Išskirtų paukščiams svarbių teritorijų atveju, bus nurodoma kokioms rūšims ir koku sezonu ji svarbi
- Atsižvelgiant į ornitologinę situaciją, kartu bus siūlomos ir galimo poveikio mažinimo priemonės



ICELAND  
LIEKANDIEN  
MÉTAVI  
eea  
grants

EEE PARAMA LIETUVAI  
partnerystė vertybėms  
kurti ir išsaugoti



**AČIŪ UŽ DĒMESJ!**